

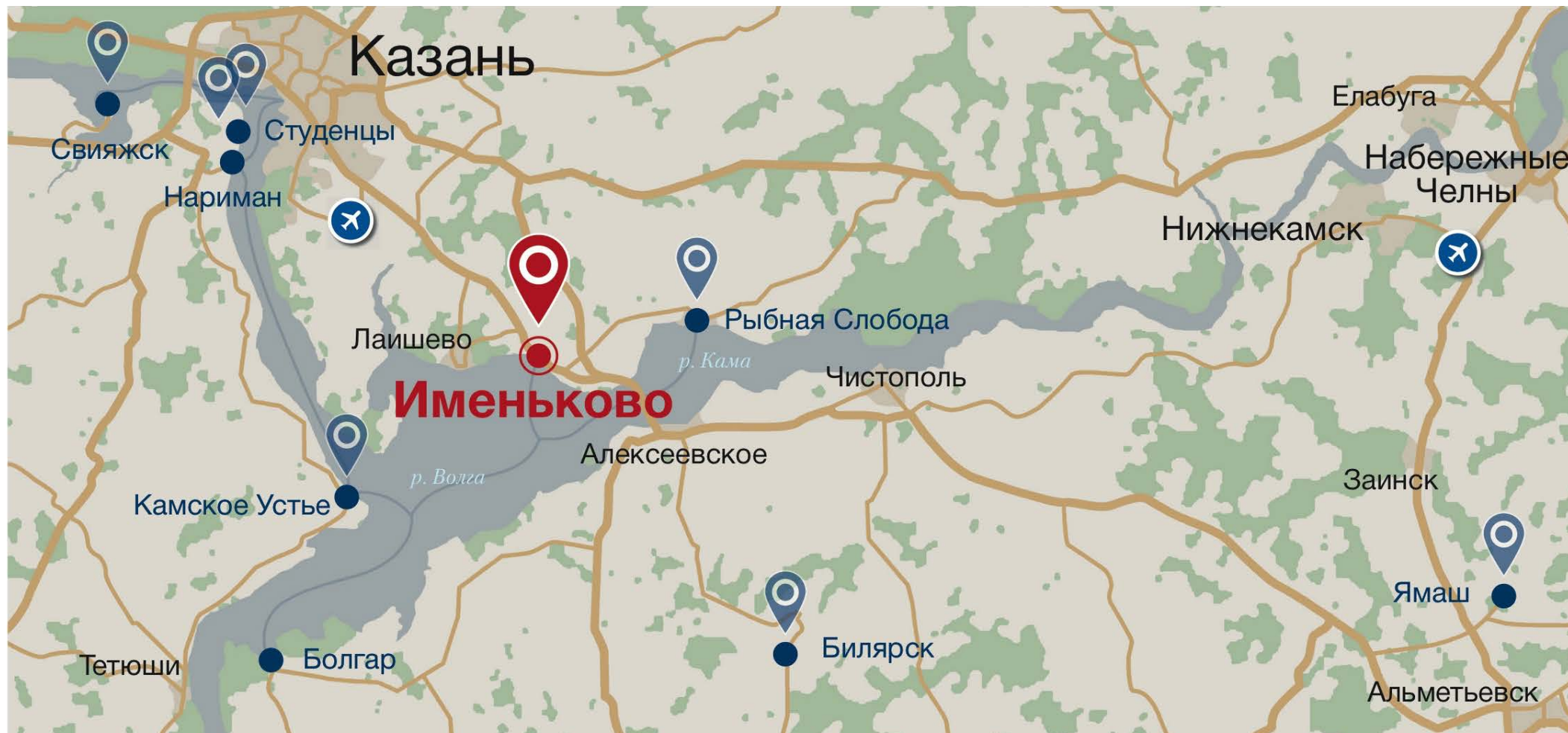
БАЗОВЫЙ ПАКЕТ ИНВЕСТИЦИОННЫХ ПРЕДЛОЖЕНИЙ





ТУРИСТСКО-РЕКРЕАЦИОННЫЕ КЛАСТЕРЫ РЕСПУБЛИКИ ТАТАРСТАН





КЛАСТЕР «ИМЕНЬКОВО»



КОНЦЕПЦИЯ РАЗВИТИЯ АВТОТУРИСТСКОГО КЛАСТЕРА «ИМЕНЬКОВО». МАСТЕР-ПЛАН ЗАСТРОЙКИ УЧАСТКА



Специализация Кластера «Именьково» – автомобильный туризм – обусловлена его уникальным расположением вдоль оживленной трассы, на ровном и широком участке береговой полосы, что позволяет разместить на нем весь необходимый спектр объектов туристической инфраструктуры для автомобилистов.

Большой поток потенциальных покупателей рядом с Кластером и растущий спрос со стороны фермеров и предприятий АПК на точки сбыта продукции определили один из основных объектов Кластера – фермерский рынок. Удобный берег реки и популярное место для рыбалки также

позволяют уверенно прогнозировать постоянный спрос на туристические услуги.



АРХИТЕКТУРНО-ПЛАНИРОВОЧНЫЕ РЕШЕНИЯ ОБЪЕКТОВ КЛАСТЕРА «ИМЕНЬКОВО».



КЛАБ - ХАУС



АРХИТЕКТУРНО-ПЛАНИРОВОЧНЫЕ РЕШЕНИЯ ОБЪЕКТОВ КЛАСТЕРА «ИМЕНЬКОВО».



ФЕРМЕРСКИЙ РЫНОК

АРХИТЕКТУРНО-ПЛАНИРОВОЧНЫЕ РЕШЕНИЯ ОБЪЕКТОВ КЛАСТЕРА «ИМЕНЬКОВО».



СПОРТИВНО – ТЕХНИЧЕСКИЙ ЦЕНТР



АРХИТЕКТУРНО-ПЛАНИРОВОЧНЫЕ РЕШЕНИЯ ОБЪЕКТОВ КЛАСТЕРА «ИМЕНЬКОВО».



БАННЫЙ КОМПЛЕКС



ФИНАНСОВО-ЭКОНОМИЧЕСКОЕ ОБОСНОВАНИЕ ПРОЕКТА СОЗДАНИЯ КЛАСТЕРА «ИМЕНЬКОВО».

ЦЕЛЕВЫЕ ТЕХНИКО-ЭКОНОМИЧЕСКИЕ ПАРАМЕТРЫ СОЗДАВАЕМОГО КЛАСТЕРА

Площадь земельного участка: 24,4 га

Основные виды бизнеса:

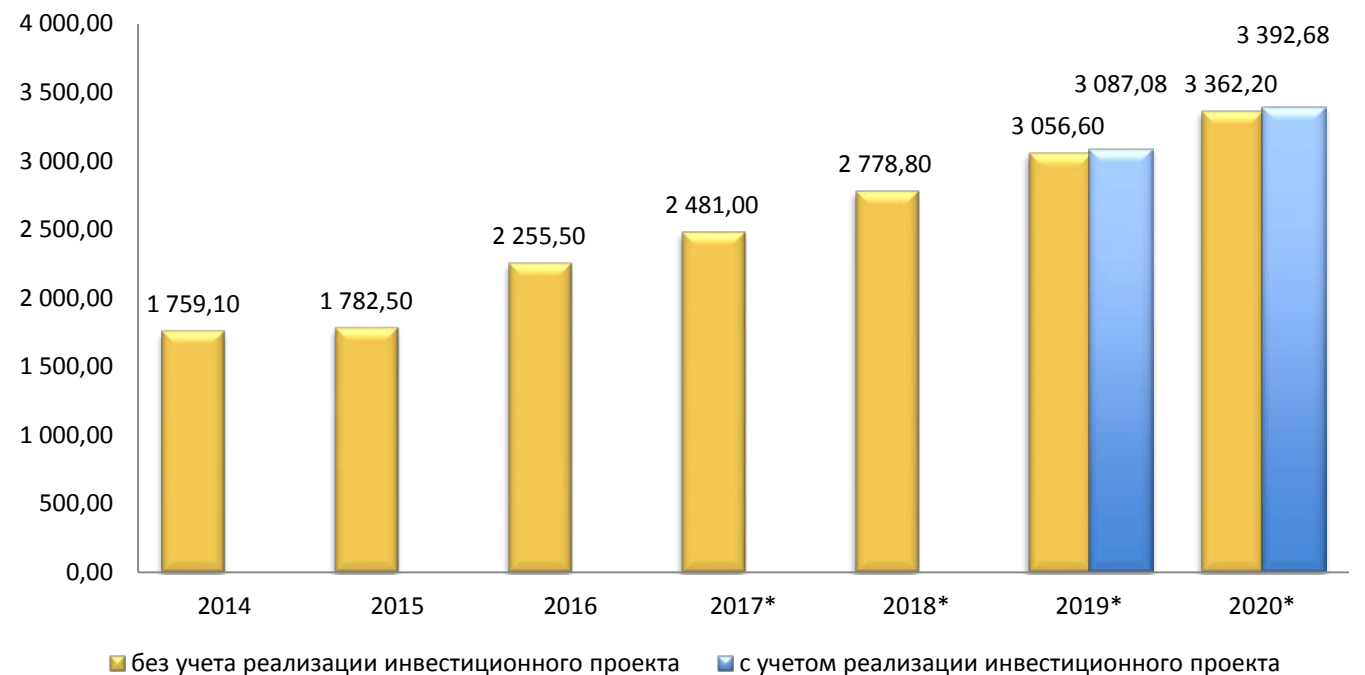
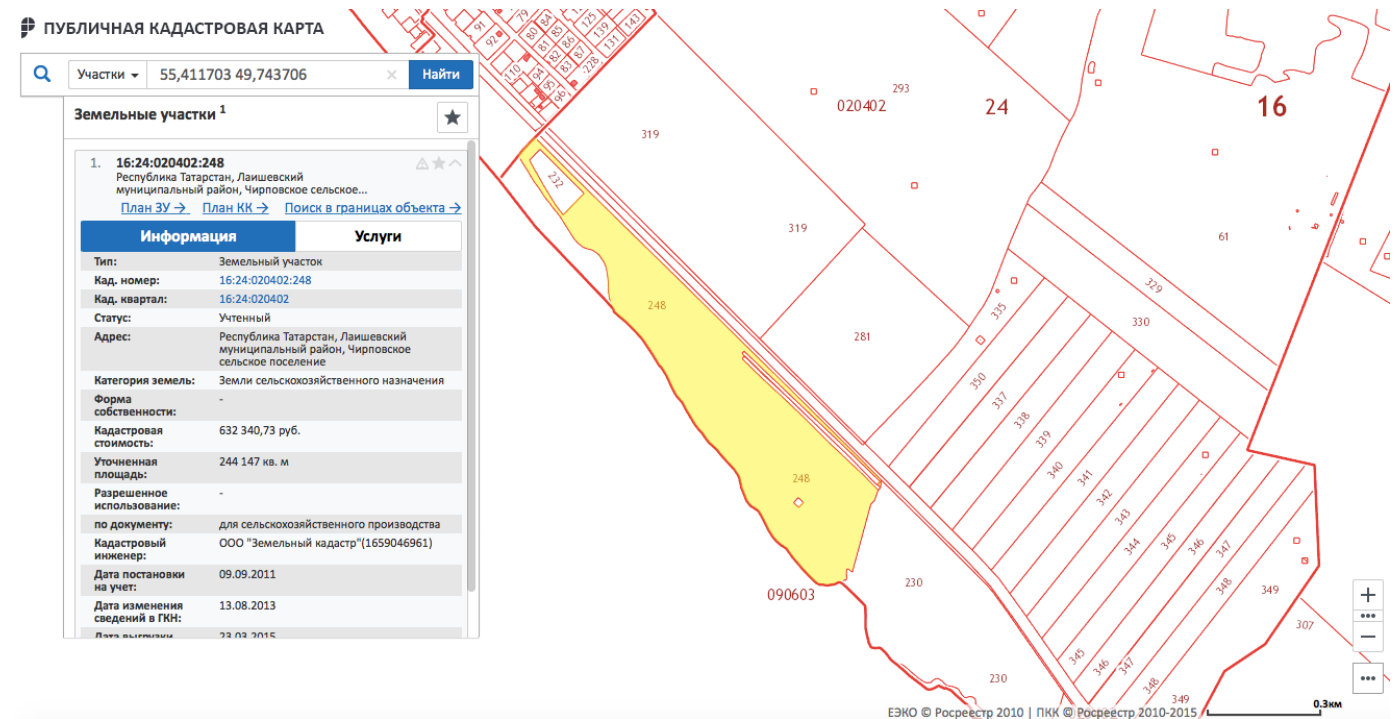
- Туристическая база
- Кемпинг
- Банный комплекс
- Кафе-ресторан с универсальным залом
- Спортивно-технический центр
- Фермерский рынок

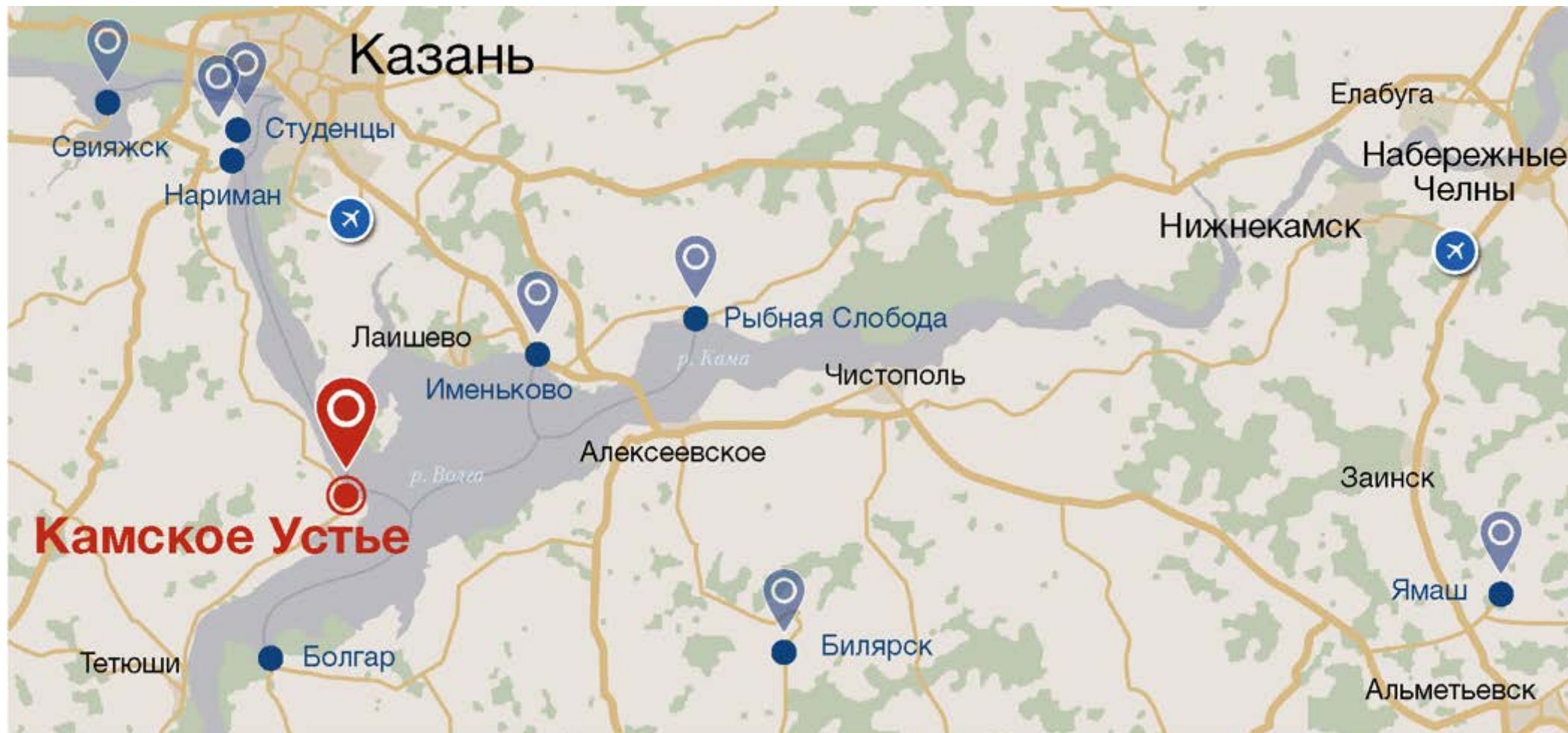
Объем инвестиций: 296,8 млн руб.

Срок окупаемости: 6,5 года

Количество рабочих мест: 96

Рост туристического потока: +30 480 человек в год





КЛАСТЕР «КАМСКОЕ УСТЬЕ»



КОНЦЕПЦИЯ РАЗВИТИЯ КЛАСТЕРА «КАМСКОЕ УСТЬЕ». МАСТЕР-ПЛАН ЗАСТРОЙКИ УЧАСТКА



Специализация Кластера «Камское устье» ориентирована на любителей рыбалки, аудитория которых насчитывает миллионы активных членов. Уникальные биологические ресурсы и отсутствие развитой современной туристской среды обеспечивают стабильный спрос на весь спектр предоставляемых услуг в данном Кластере



АРХИТЕКТУРНО-ПЛАНИРОВОЧНЫЕ РЕШЕНИЯ ОБЪЕКТОВ КЛАСТЕРА «КАСМКОЕ УСТЬЕ».



КЛАБ – ХАУС



АРХИТЕКТУРНО-ПЛАНИРОВОЧНЫЕ РЕШЕНИЯ ОБЪЕКТОВ КЛАСТЕРА «КАСМКОЕ УСТЬЕ».



БАННЫЙ КОМПЛЕКС



АРХИТЕКТУРНО-ПЛАНИРОВОЧНЫЕ РЕШЕНИЯ ОБЪЕКТОВ КЛАСТЕРА «КАСМКОЕ УСТЬЕ».



СПРОТИВНО – ТЕХНИЧЕСКИЙ ЦЕНТР



ФИНАНСОВО-ЭКОНОМИЧЕСКОЕ ОБОСНОВАНИЕ ПРОЕКТА СОЗДАНИЯ КЛАСТЕРА «КАМСКОЕ УСТЬЕ».

ЦЕЛЕВЫЕ ТЕХНИКО-ЭКОНОМИЧЕСКИЕ ПАРАМЕТРЫ СОЗДАВАЕМОГО КЛАСТЕРА

Площадь земельного участка: 32 га

Основные виды бизнеса:

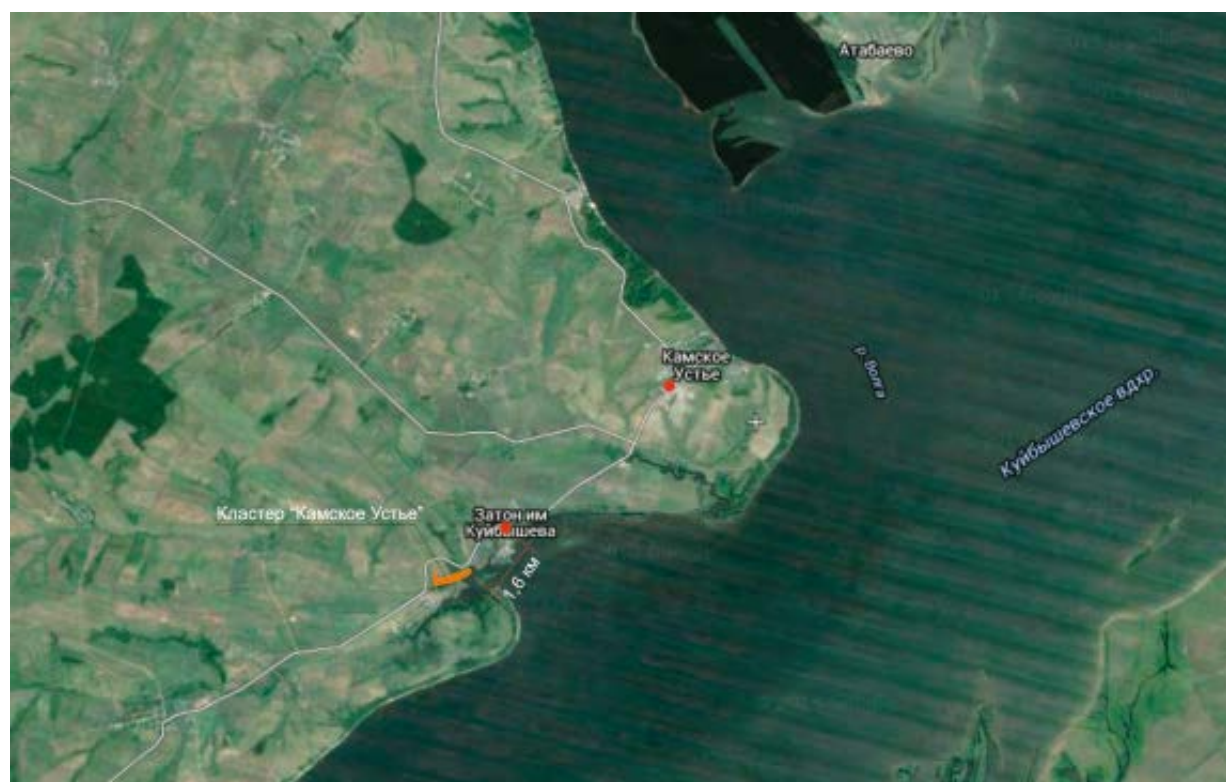
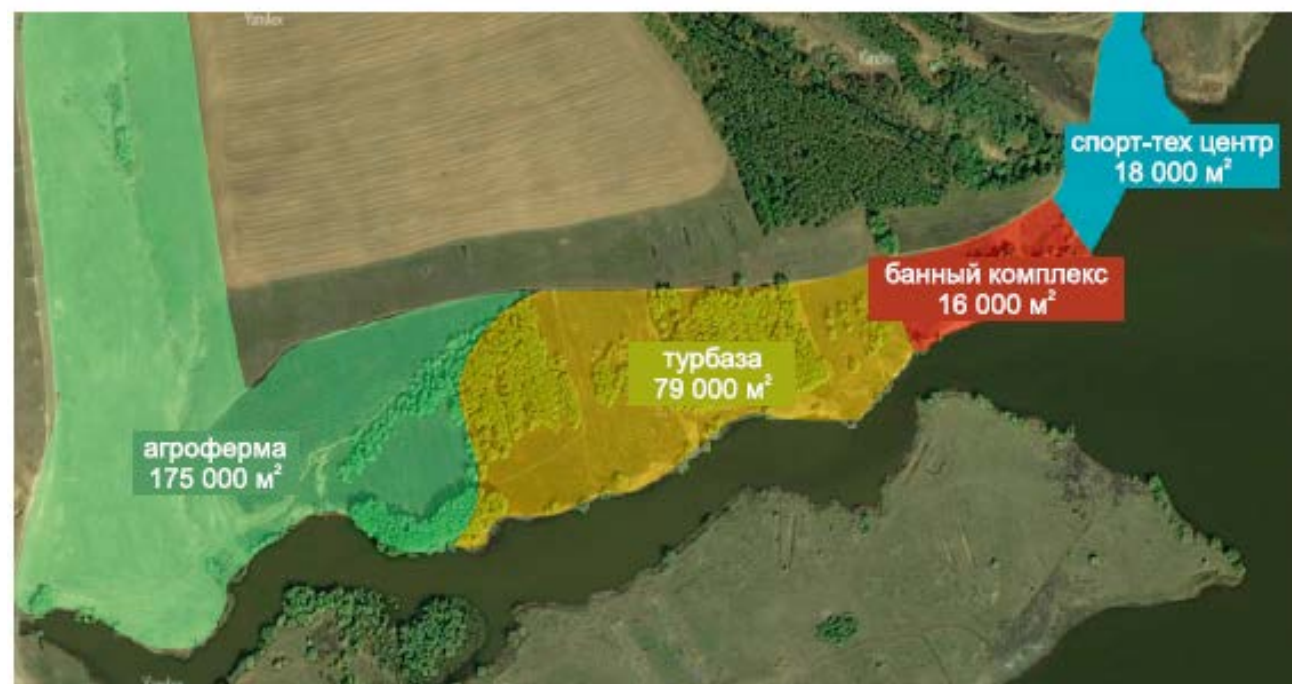
- Санаторный комплекс
- Тематические бани
- Агро-туристическая ферма
- Спортивно-технический центр

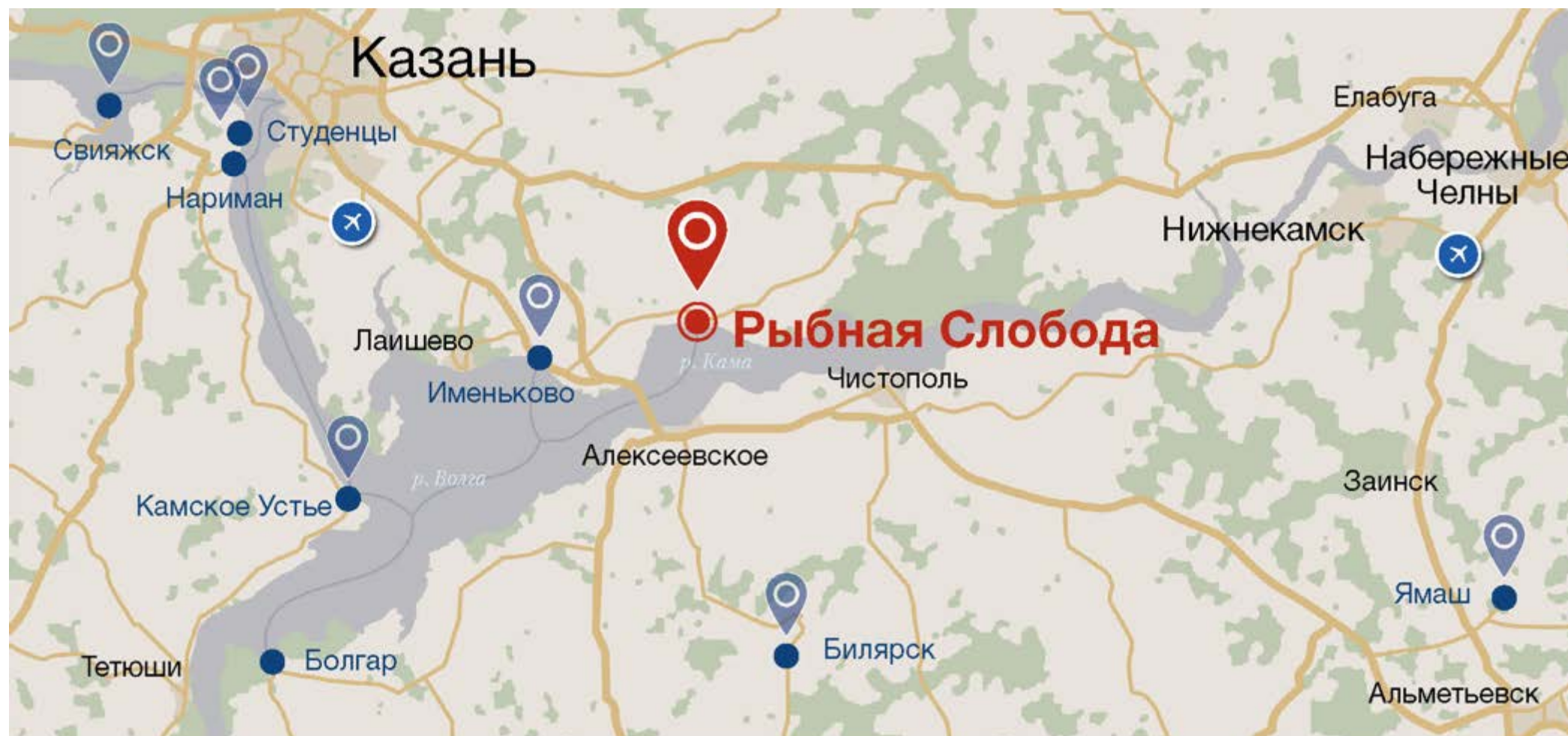
Объем инвестиций: 417,7 млн руб.

Средства инвестора: 297,4 млн.руб.

Вклад государства: 130,3 млн.руб.

Срок окупаемости: 7,3 года

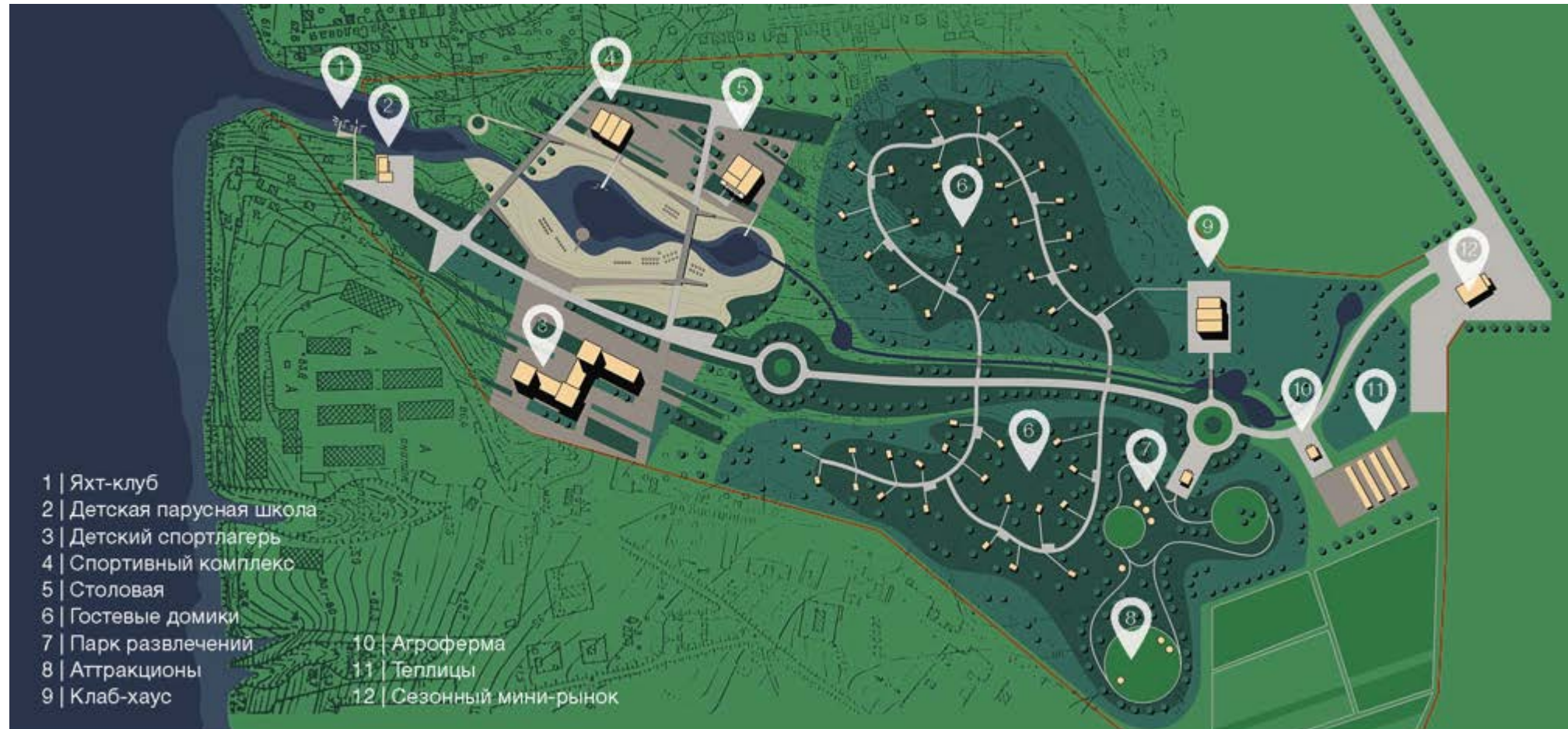




КЛАСТЕР «РЫБНАЯ СЛОБОДА»



КОНЦЕПЦИЯ РАЗВИТИЯ КЛАСТЕРА «РЫБНАЯ СЛОБОДА». МАСТЕР-ПЛАН ЗАСТРОЙКИ УЧАСТКА



Кластер «Рыбная Слобода» размещается на территории, площадью около 40 га, имеющий уникальный природный ландшафт, а так же небольшой залив на берегу Камы. Основными «якорями» Кластера являются Детский спортивно – оздоровительный лагерь на 200 детей и Туристическая База на 120 мест, что позволит гостям навещать своих детей, останавливаясь на Турбазе и проводить полноценный семейный отпуск, пользуясь всей инфраструктурой Кластера – парком активного отдыха, яхт-школой, рыбалкой, агро-туристической фермой и пляжем Камского побережья.



АРХИТЕКТУРНО-ПЛАНИРОВОЧНЫЕ РЕШЕНИЯ ОБЪЕКТОВ КЛАСТЕРА «РЫБНАЯ СЛОБОДА».



ДЕТСКИЙ СПОРТИВНЫЙ ЛАГЕРЬ

АРХИТЕКТУРНО-ПЛАНИРОВОЧНЫЕ РЕШЕНИЯ ОБЪЕКТОВ КЛАСТЕРА «РЫБНАЯ СЛОБОДА».



ДЕТСКАЯ ПАРУСНАЯ ШКОЛА

АРХИТЕКТУРНО-ПЛАНИРОВОЧНЫЕ РЕШЕНИЯ ОБЪЕКТОВ КЛАСТЕРА «РЫБНАЯ СЛОБОДА».



ОБЩЕСТВЕННОЕ ПРОСТРАНСТВО ЛАГЕРЯ



ФИНАНСОВО-ЭКОНОМИЧЕСКОЕ ОБОСНОВАНИЕ ПРОЕКТА СОЗДАНИЯ КЛАСТЕРА «РЫБНАЯ СЛОБОДА».

ЦЕЛЕВЫЕ ТЕХНИКО-ЭКОНОМИЧЕСКИЕ ПАРАМЕТРЫ СОЗДАВАЕМОГО КЛАСТЕРА

Площадь земельного участка: 40 га

Основные виды бизнеса:

- Яхтенная школа и лодочная станция в заливе
- Детский лагерь, основное здание
- Агро-туристическая ферма
- Парк активного семейного отдыха

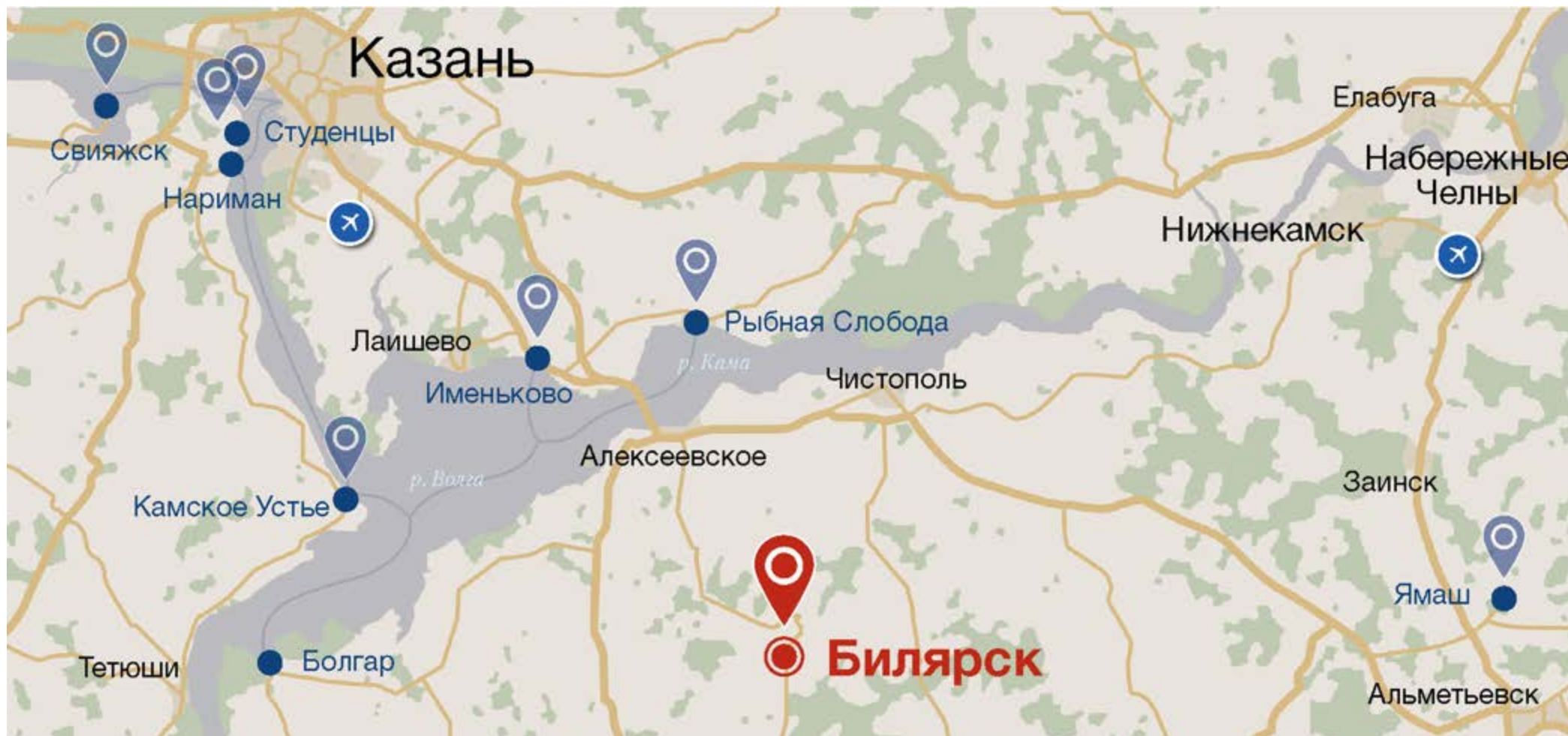
Объем инвестиций: 667,7 млн руб.

Средства инвестора: 465,4 млн.руб.

Вклад государства: 202,3 млн.руб.

Срок окупаемости: 7,3 года

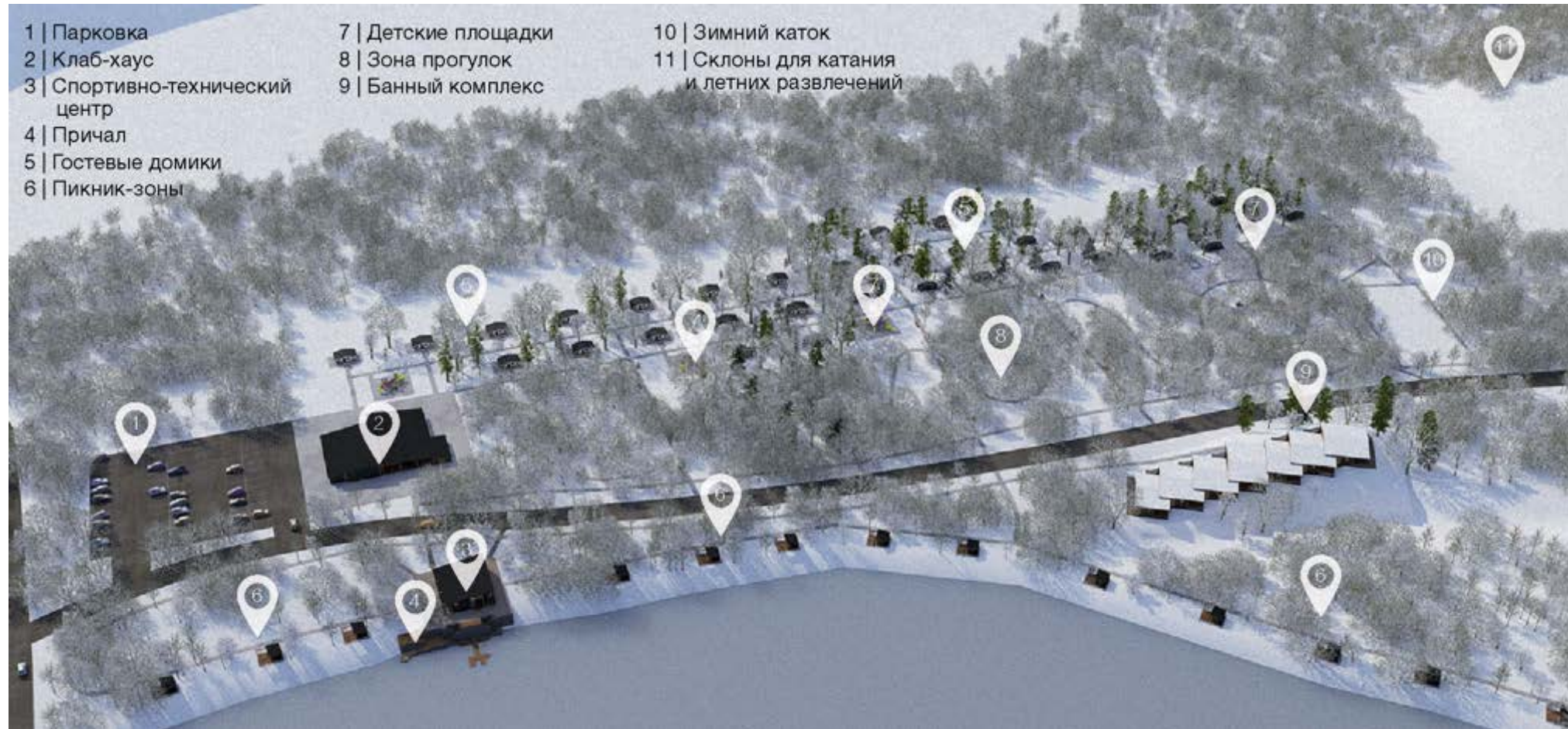




КЛАСТЕР «БИЛЯРСК»



КОНЦЕПЦИЯ РАЗВИТИЯ КЛАСТЕРА «БИЛЯРСК». МАСТЕР-ПЛАН ЗАСТРОЙКИ УЧАСТКА



Кластер «Биллярск», в первую очередь, ориентирован на удовлетворение существующей потребности в современной и качественной инфраструктуре гостеприимства на активном и популярном туристическом направлении. По своей привлекательности, исторической и археологической значимости, культурно-просветительскому потенциалу Кластер «Биллярск» в ближайшей перспективе может сравняться с главными достопримечательностями Республики Татарстан – Великим Болгаром, Свияжском, Казанским Кремлем. Территория Кластера соседствуют с Биллярским заповедником, располагает интересным рельефом, позволяющим комфортно разместить весь необходимый набор инфраструктурных объектов туризма.



АРХИТЕКТУРНО-ПЛАНИРОВОЧНЫЕ РЕШЕНИЯ ОБЪЕКТОВ КЛАСТЕРА «БИЛЯРСК».



ТУРИСТИЧЕСКАЯ БАЗА – ГОСТЕВЫЕ ДОМИКИ



АРХИТЕКТУРНО-ПЛАНИРОВОЧНЫЕ РЕШЕНИЯ ОБЪЕКТОВ КЛАСТЕРА «БИЛЯРСК».



БАННЫЙ КОМПЛЕКС



АРХИТЕКТУРНО-ПЛАНИРОВОЧНЫЕ РЕШЕНИЯ ОБЪЕКТОВ КЛАСТЕРА «БИЛЯРСК».



ЦЕНТР ПРОКАТА СПОРТИВЕНТАРЯ



ФИНАНСОВО-ЭКОНОМИЧЕСКОЕ ОБОСНОВАНИЕ ПРОЕКТА СОЗДАНИЯ КЛАСТЕРА «БИЛЯРСК». ЦЕЛЕВЫЕ ТЕХНИКО-ЭКОНОМИЧЕСКИЕ ПАРАМЕТРЫ СОЗДАВАЕМОГО КЛАСТЕРА

Площадь земельного участка: 13,4 га

Основные виды бизнеса:

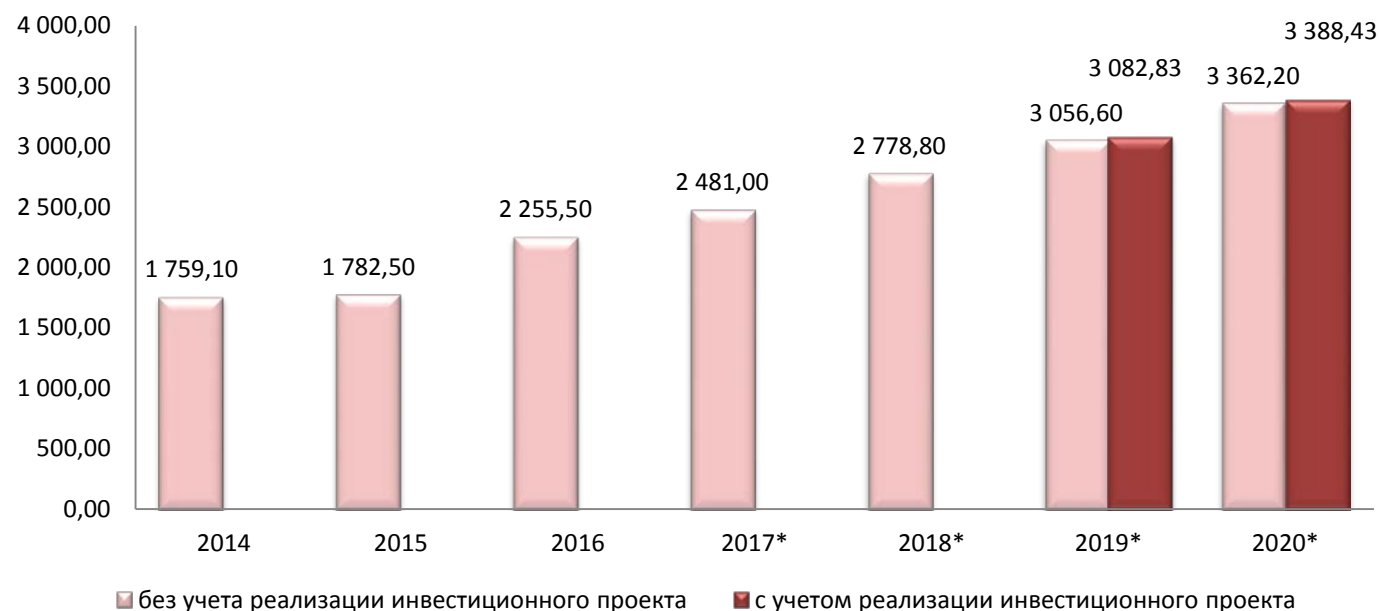
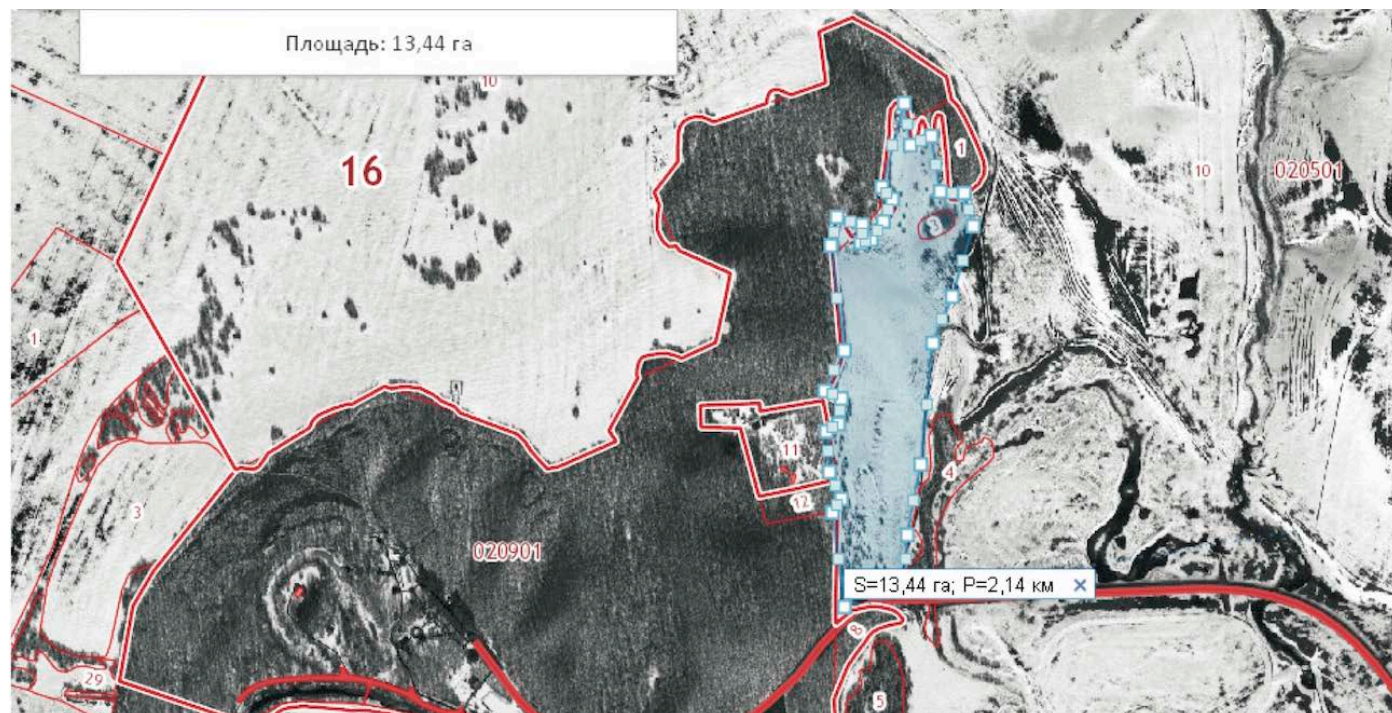
- Туристическая база
- Банный комплекс
- Кафе-ресторан
- Спортивно-технический центр
- Пикник-поляны

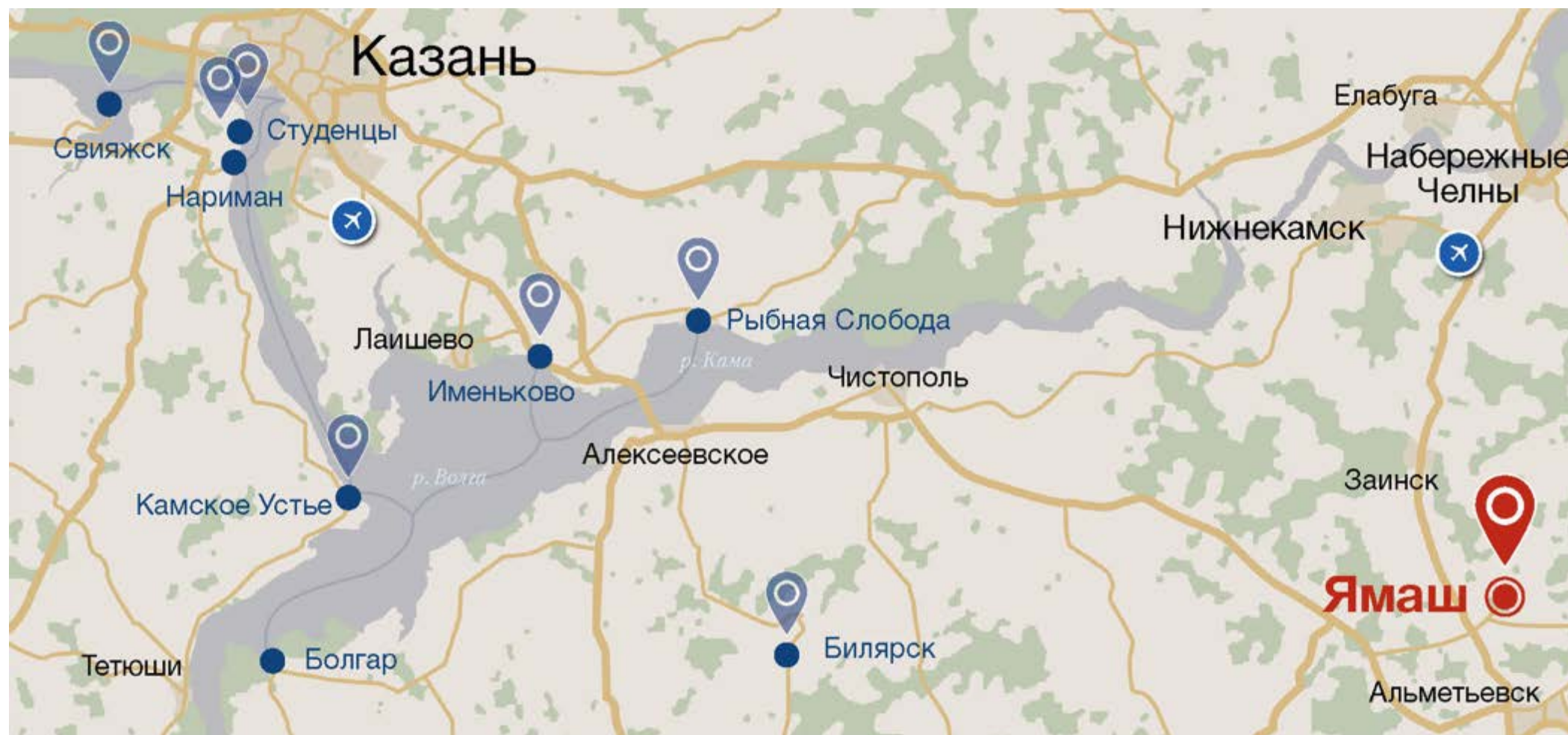
Объем инвестиций: 204,04 млн руб.

Срок окупаемости: 5,7 года

Количество рабочих мест: 96

Рост туристического потока: +26 230 человек в год





КЛАСТЕР «ЯМАШ»



КОНЦЕПЦИЯ РАЗВИТИЯ КЛАСТЕРА «ЯМАШ». МАСТЕР-ПЛАН ЗАСТРОЙКИ УЧАСТКА



Основной идеей **авто – туристического Кластера «Ямаш»** является взаимодействие туристического объекта с действующей агрофермой в рамках предложения потенциальным гостям уникального набора туристических услуг различными рекреационными объектами, расположенными в окружении комфортного общественного пространства. Учитывая большой процент молодых семей среди населения Альметьевска, в инфраструктуре Кластера предусмотрено размещение Туристической Базы на 30 домиков вместимостью до 180 человек, Банного Комплекса, Детского центра, Развлекательного парка.



АРХИТЕКТУРНО-ПЛАНИРОВОЧНЫЕ РЕШЕНИЯ ОБЪЕКТОВ КЛАСТЕРА «ЯМАШ».



АГРО – ТУРИСТИЧЕСКАЯ ФЕРМА



АРХИТЕКТУРНО-ПЛАНИРОВОЧНЫЕ РЕШЕНИЯ ОБЪЕКТОВ КЛАСТЕРА «ЯМАШ».



ДЕТСКОЕ КАФЕ В ПАРКЕ РАЗВЛЕЧЕНИЙ



АРХИТЕКТУРНО-ПЛАНИРОВОЧНЫЕ РЕШЕНИЯ ОБЪЕКТОВ КЛАСТЕРА «ЯМАШ».



СКЛОН ЗИМНИХ РАЗВЛЕЧЕНИЙ



ФИНАНСОВО-ЭКОНОМИЧЕСКОЕ ОБОСНОВАНИЕ ПРОЕКТА СОЗДАНИЯ КЛАСТЕРА «ЯМАШ».

ЦЕЛЕВЫЕ ТЕХНИКО-ЭКОНОМИЧЕСКИЕ ПАРАМЕТРЫ СОЗДАВАЕМОГО КЛАСТЕРА

Площадь земельного участка: 18,7 га

Основные виды бизнеса:

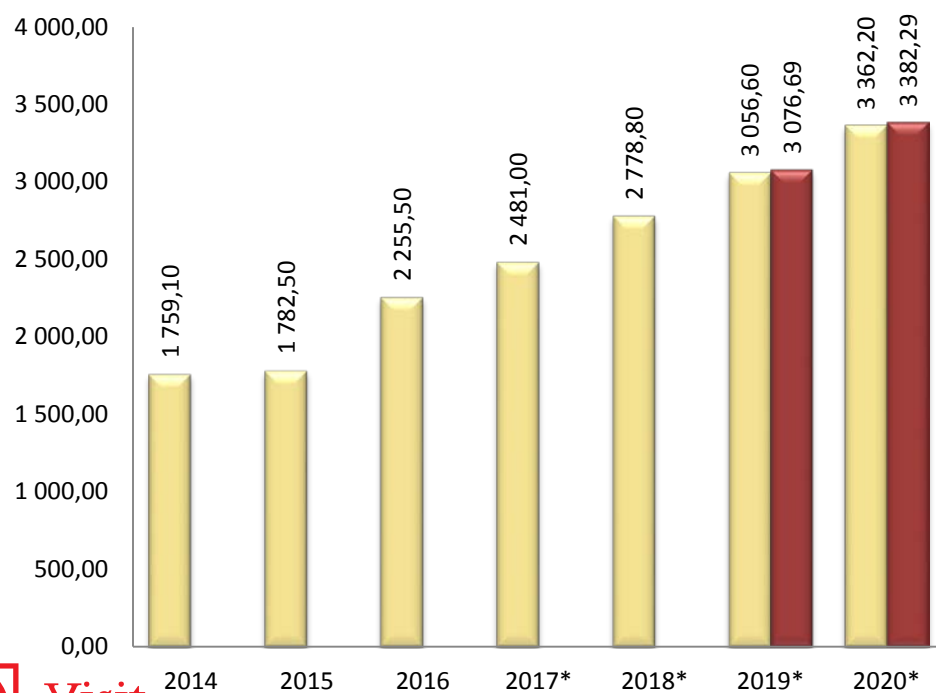
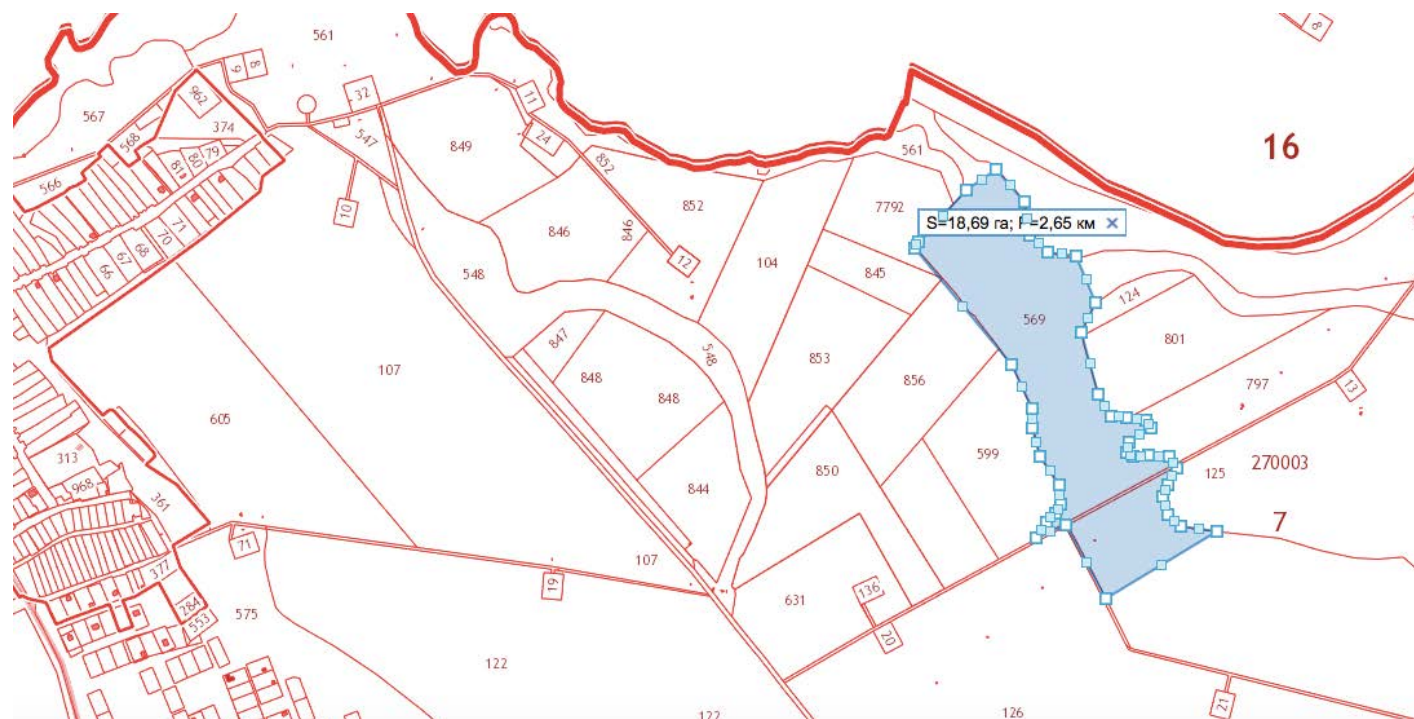
- Туристическая база
- Тематический агропарк
- Банный комплекс
- Кафе-ресторан
- Спортивно-технический центр

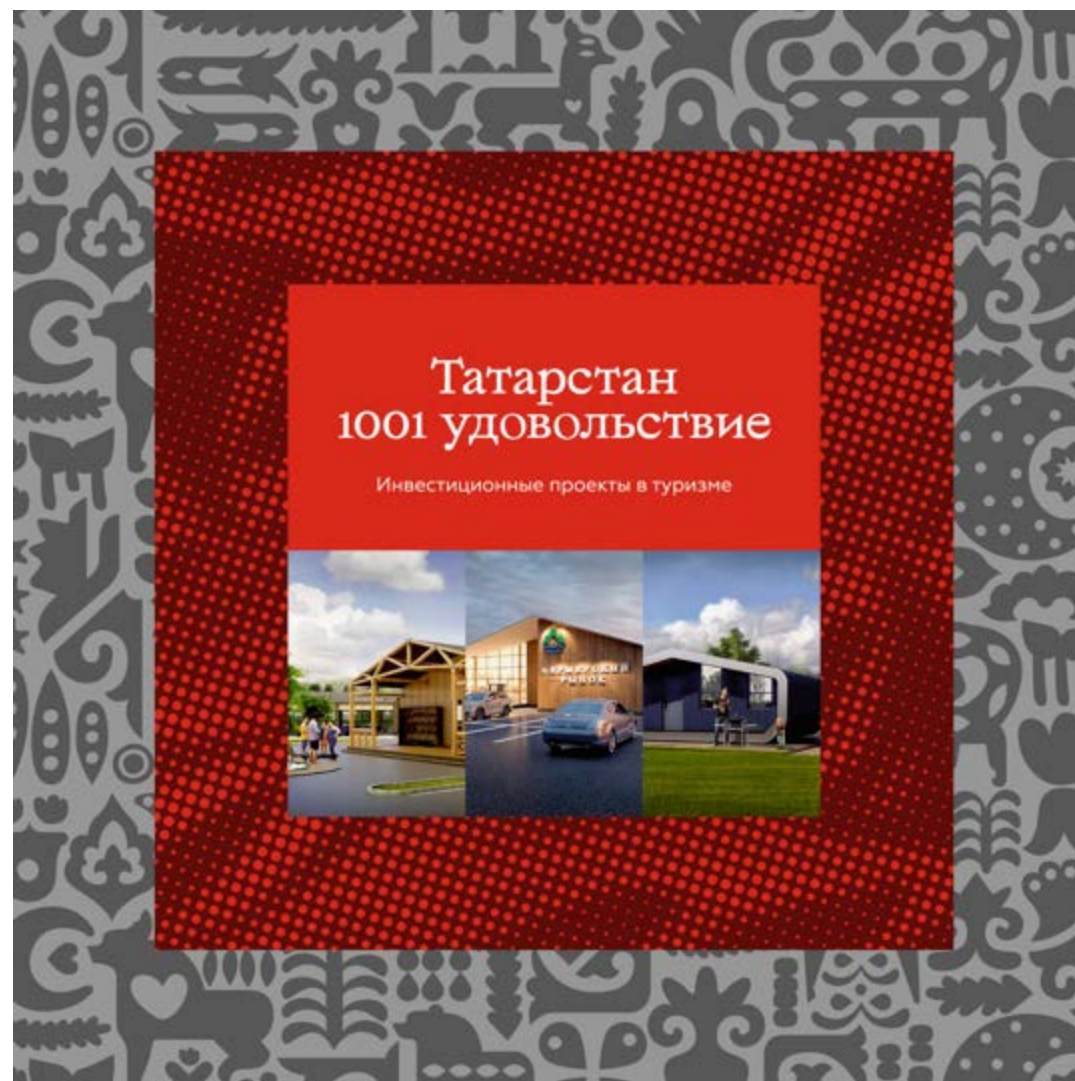
Объем инвестиций: 351,9 млн руб.

Срок окупаемости: 5,6 года

Количество рабочих мест: 124

Рост туристического потока: +20 090 человек в год





СПАСИБО ЗА ВНИМАНИЕ!